

INFORMACIÓN ÚLTIMA HORA CACEO ANTEQUERA 12 MAYO 2023

Ya no queda nada para que nos veamos todos y disfrutemos de una jornada maravillosa el viernes 12 de mayo en Antequera. Para recordar ciertas cositas que pueden causarnos problemillas, hemos preparado este documento, espero que os sea útil.

-Horas de salida.

En el siguiente enlace tenéis las horas de salida por club o cole en este caso. Es importante que las tengáis en cuenta y vuestros alumnos las sepan (mejor de una en una para que no se líen).

https://drive.google.com/file/d/1wAPGp2C4hGyCwJZQ-QQKH-bBFCC6v554/view?usp=share_link

En cualquier caso, tendremos preparado base START para que si alguien se despista, pueda correr sin merma.

-Centro de Competición.

El centro de competición se encuentra situado en el Parque de la Atalaya (Antequera).

<https://goo.gl/maps/bM7X5EJhi4BLK9tw7>

Aparcamiento: <https://goo.gl/maps/NaYZ1sqorsmCyETSA>

Desde las 9:00h de la mañana estaremos por allí trabajando, y es donde es la meta de la carrera de media distancia (por la mañana) y la entrega de premios al final del día 18:00 aprox.

Cuando lleguéis debéis buscar donde colocar vuestras cosas como grupo, desgraciadamente no hay mucha sombra, así que si podéis traer carpas para protegeros sería genial. El encargado del grupo se pasará por la mesa de recepción y recogerá una bolsa con un listado y las tarjetas Pcards para aquellos alumnos que no tienen su propia pinza. Vosotros las repartís, y tened en cuenta que hay una presalida de 20 minutos (para los que no estáis acostumbrados, esto significa que 20 minutos antes de tu hora de salida te llamarán para que te vayas caminando hacia donde está la salida de la carrera).

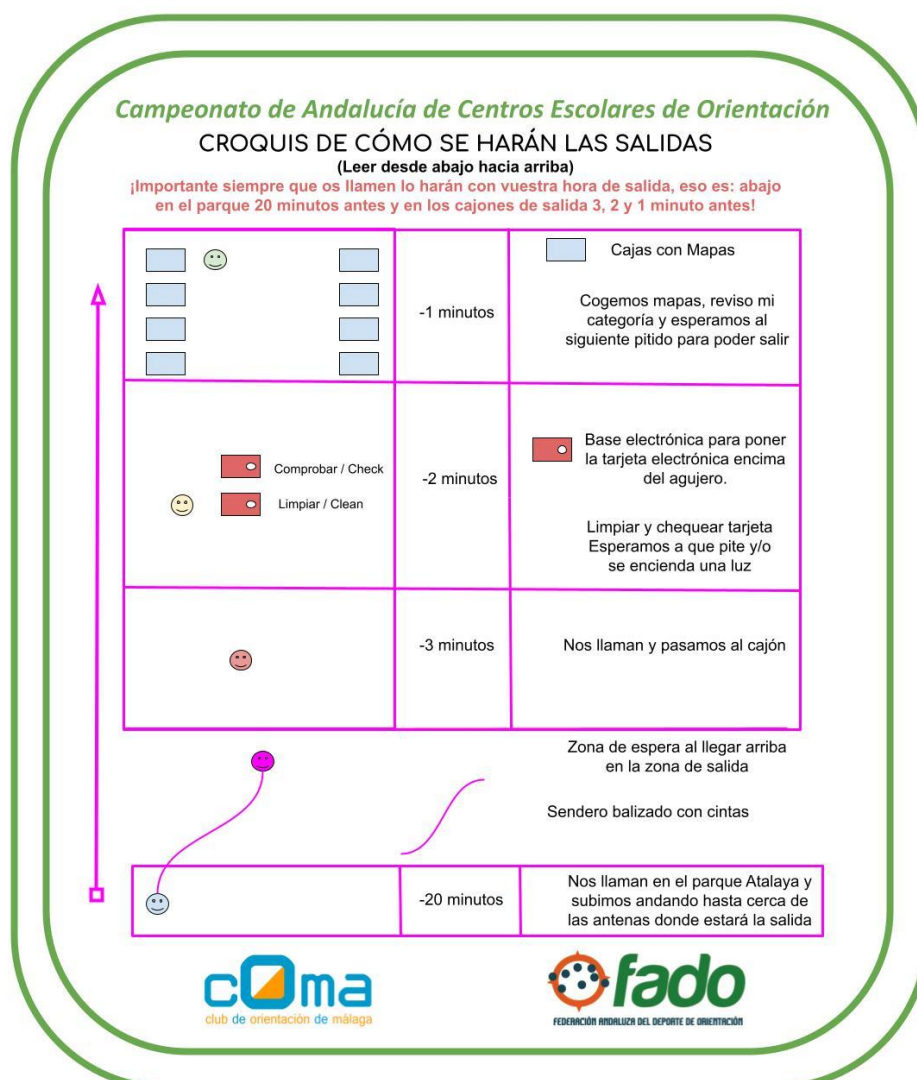
Es importante que hagáis hincapié a vuestros chic@s que comprueben bien que la tarjeta ha sonado (y en caso de duda que piquen manual) porque a veces dan fallos si somos muy ligeros.

Tened en cuenta que la previsión meteorológica nos da entre 19°C a las 10 de la mañana y 26°C a las 15:00h. Mucha hidratación y gorras, cremas, etc.

-Carrera Media Distancia Pinar de Torrehacho.

Como acabo de comentar, hay una presalida de 20 minutos, tenedla en cuenta. Os adjunto croquis de la salida. ES IMPORTANTE QUE EXPLIQUÉIS A VUESTROS ALUMNOS EL PROCEDIMIENTO, si tenéis dudas cualquiera de

los de organización os podemos ayudar. En ambos recorridos hay descripciones de controles sueltas, pero por favor, que solo las cojan aquellos que tengan portadescripción, que si no solo sirven para ensuciar el campo.



La meta es en el Centro de Competición, así que cuando lleguen, que se hidraten, coman algo y descansen...o no.

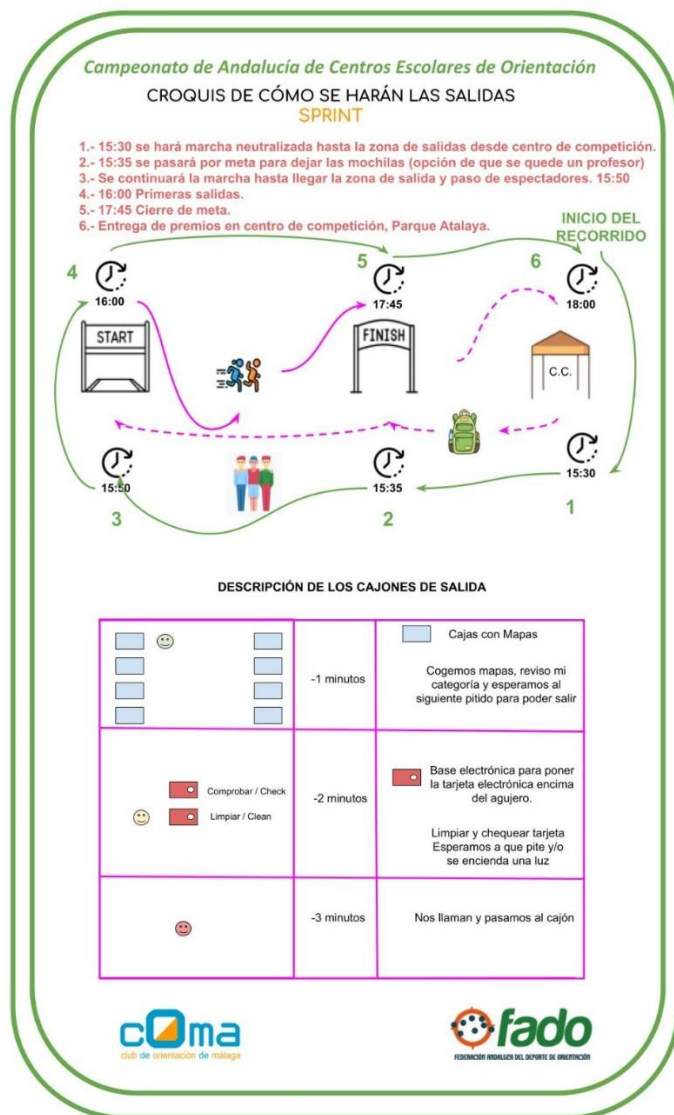
Cierre Salidas: 12:30h

Cierre Meta: 14:00h

-Carrera Sprint Entorno Alcazaba

Una vez hayamos descansado y repuesto fuerzas, a las 15:20h aproximadamente nos dirigiremos todos hacia la meta del sprint, donde dejaremos las mochilas y seguiremos hacia la salida del mismo. **TODOS LOS CORREDORES DEBERÁN ESTAR EN LA ZONA DE SALIDA ANTES DE LA PRIMERA SALIDA A LAS 16:00H**, es una zona pequeña, así que solicitamos colaboración, y además podrán ver a sus compañeros en carrera, ya que

hay un punto de espectadores justo a la espalda. Al igual que hemos dicho en la carrera media, mucho cuidado con picar bien, que oigan el pitido (especialmente cuando hay varios, porque pueden confundirse).



Al acabar, todo el mundo se debe quedar en la zona de meta, no volver a la salida, y esperar allí a sus compañeros, animándoles y comentando las carreras con estos y compañeros de otros colegios. Al acabar todos, nos volveremos al Centro de Competición y realizaremos la entrega de premios.

Cierre Salidas: 16:47h

Cierre Meta: 17:32h

Entrega de premios: 18:00h aproximadamente.

Seguro que vamos a pasar un día estupendo, nos vemos el viernes.